

Ligação  
WIFI

Ecrã  
160x160 px

Porta  
USB

RS485  
modbus

4 ou 8  
sondas

Núvem  
gratuita\*

Buzzer  
Relé alarme

GPRS  
opcional

Impressora  
opcional

## Um instrumento Toda a precisão, toda a flexibilidade

- ✓ Registador de temperatura **aprovado EN 12830/2018** com **Wifi**, porta **USB** e um grande ecrã **LCD**.
- ✓ Acessórios múltiplos: **impressora**, módulo **GPRS** interno.
- ✓ Primeiro gravador com **sondas dissociáveis**, homologadas e certificadas individualmente.
- ✓ **Sondas prolongáveis** pelo instalador.

ICT  
155/2020

RD  
552/2019

RD  
244/2016

PORTARIA  
84/2025/1

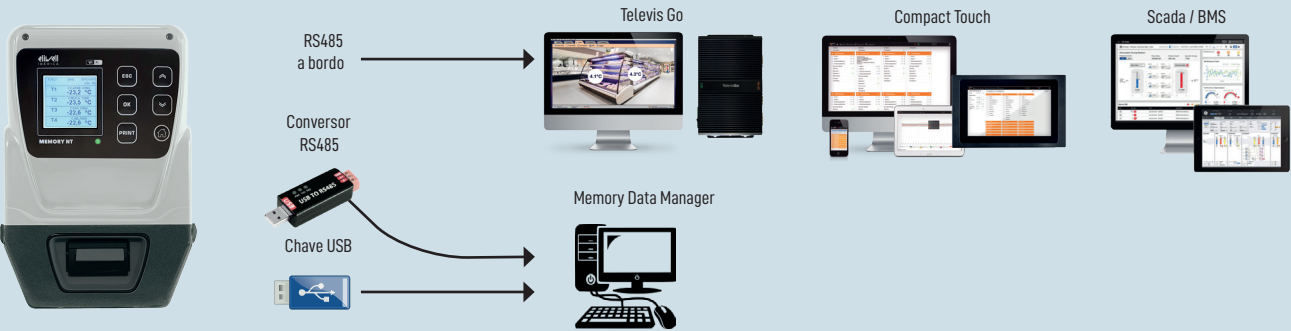


\* **CONECTIVIDADE MEMORYNT GRATUITA NA NUVEM O PRIMEIRO ANO (OPCIONAL)**



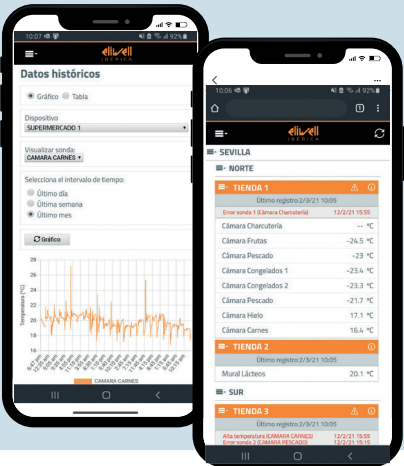


> CONECTIVIDADE DE MEMORY NT NO MODO LOCAL

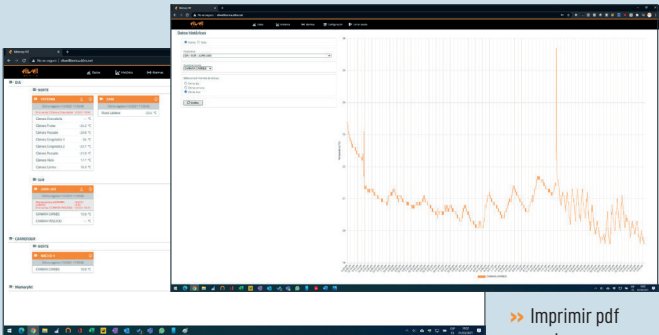


> ACESSÍVEL NA WEB

>> Dados históricos em gráfico ou tabela

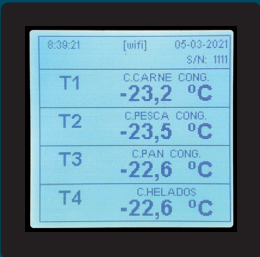


>> Configuração do envio de alarmes por correio eletrónico



>> Vista limpa e organizada das instalações

>> Imprimir pdf ou descarregar dados por .xls



- > ECRÃ LCD GRÁFICO DE 160 X 160 PÍXEIS (55x55 mm)
- > CONFIGURAÇÃO RÁPIDA POR ECRÃ



- > PAPEL CONTÍNUO PARA IMPRESSÃO DE DADOS, DE ACORDO COM O PERÍODO DE TEMPO SELECIONADO.
- > ACESSO RÁPIDO FRENTE PARA REPOSIÇÃO DE PAPEL

DADOS TÉCNICOS

MEMORY NT

Aprovação

EN 12830/2018 - Software classe III  
ITC 155/2020 EN 13485 EN 13486

PORTUGAL

Modelos aprovados pelo Despacho nº8379/2024 com a aprovação de modelo nº 501.91.24.3.15; Publicado no Diário da República, 2ª série - Nº 143 - 25 de julho de 2024.

Sondas

Classe 0,5 - IP65 Gama de temperatura de utilização e armazenamento: -55°C a 125°C. Gama de temperatura aprovada para utilização -30°C a +30°C. Resolução: 0,1°C.

Conectividade

Integrado:  
- RS-485 Optoisolado - Protocolo Modbus RTU  
- Wi-fi 802.11 b/g/n  
- Descarga de dados em [www.memorynt.com](http://www.memorynt.com) e opcional no servidor cliente. Opcional (módulo externo): Módulo GSM / GPRS  
- Descarga de dados em [www.memorynt.com](http://www.memorynt.com) e opcional no servidor cliente.

Alimentação

12 Vdc ±1% (fonte de alimentação externa 230Vac/12Vdc incluída)

Saída digital

OUT1 saída SPDT 1/2 HP 8(4) A 250 Vca

Conectores

USB para descarregar ficheiros de dados e carregar configurações

Proteção frente

IP20

Dados de humidade

Funcionamento / Armazenamento: 10...90 % HR (sem condensação)

Dados de temperatura

Funcionamento: -5 ... +40 °C / Armazenamento: -20 ... +60 °C

Dimensões

Frente 221 x 318 mm. Profundidade 107 mm.